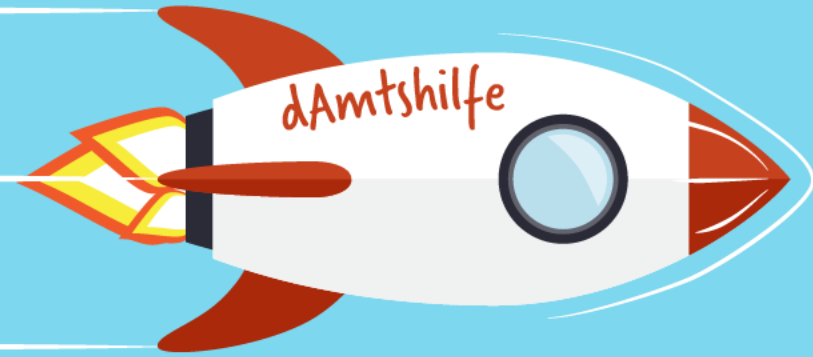


Digitalisierung von Amtshilfe-Ersuchen mit **d**Amtshilfe



Amtshilfe-Ersuchen **ohne** **d**Amtshilfe

- _ manuell
- _ personalintensiv
- _ langsam
- _ teuer



Amtshilfe-Ersuchen mit dAmtshilfe

— Zeit- und Kostenreduktion

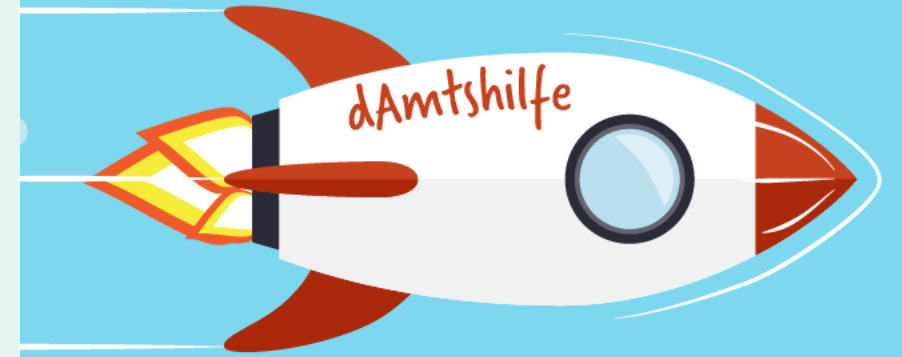
um bis zu **94%!***

* Im Vergleich zu den bisherigen Fallkosten / erhoben bei Pilotanwendern



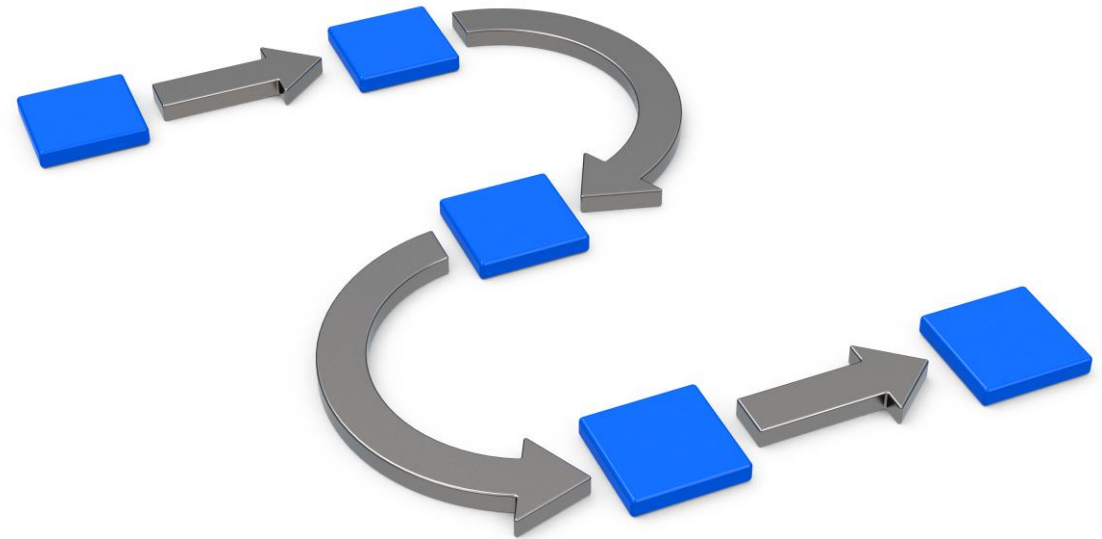
Das ist dAmtshilfe

- AMTSHILFE.net Rechenzentrums-Software bei Dataport
- xAmtshilfe standardisiertes XÖV-Datenmodell für die Vollstreckungshilfe
- AMTSHILFE.net Authority-Service (krz Lemgo)
- Optional: Avviso.amtshilfe Vollstreckungssoftware



So einfach und schnell funktioniert **d**Amtshilfe

1. Ersuchen wird in Avviso.amtshilfe oder im Webclient erfasst
2. Zuständigkeit wird beim Authority Service ermittelt
3. Elektronischer Versand oder Übergabe an Druckstraße
4. Zustellung und Weiterverarbeitung beim Empfänger



dAmtshilfe Vorteile

- Beseitigt Medienbrüche
- Sorgt für Transparenz
- Schnelle, effiziente Kommunikation
- Reduziert den CO₂-Fingerprint
- Spart Zeit und Geld



Preise dAmtshilfe

— Einwohnerzahl x Preis pro Einwohner/Jahr

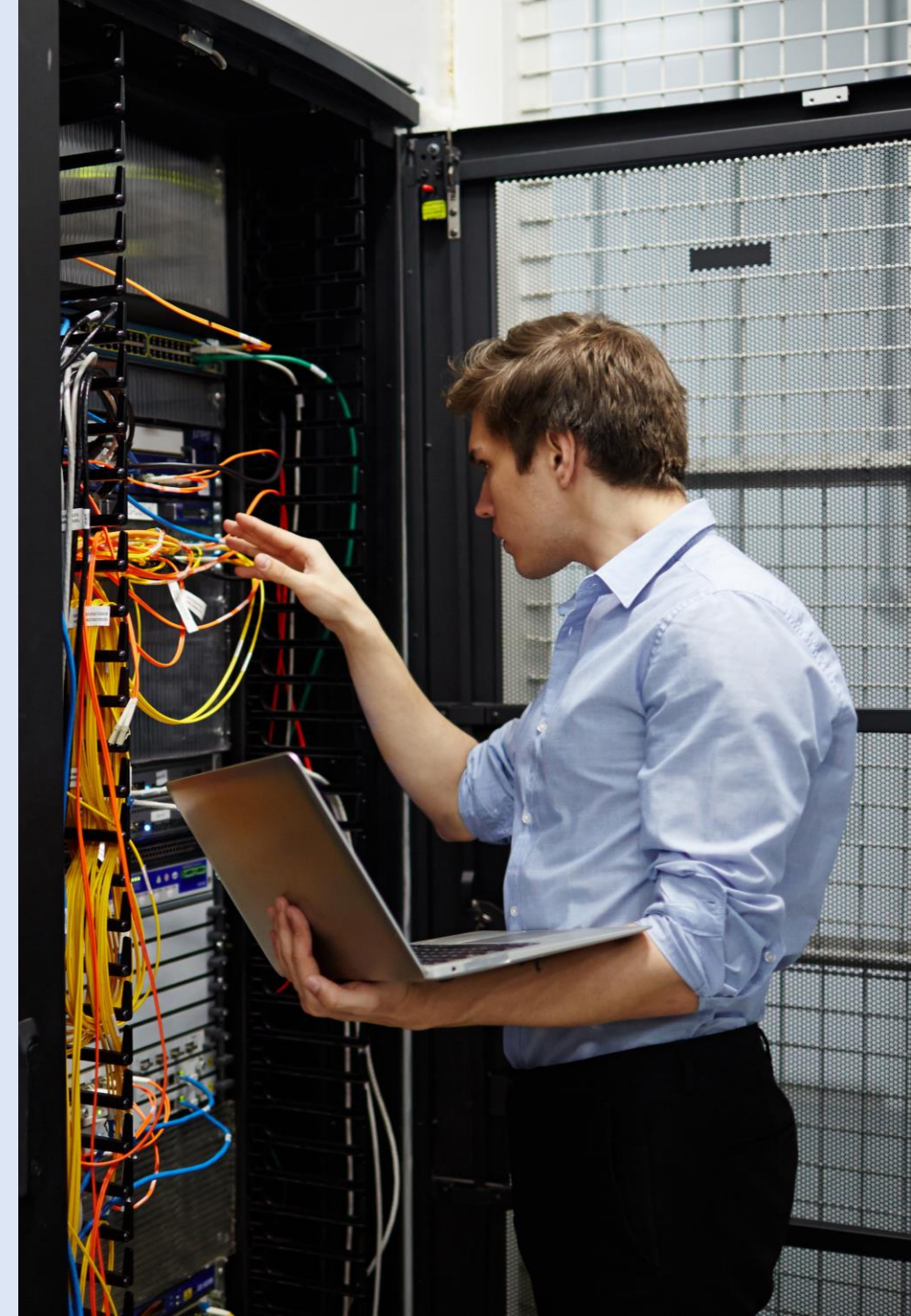
ab 200.000	→ 0,085 €
ab 100.000	→ 0,09 €
ab 50.000	→ 0,095 €
ab 25.000	→ 0,10 €
ab 10.000	→ 0,105 €
ab 0	→ 0,11 €

- Beispiel mittelgroße Stadt:
79.487 Einwohner x 0,095 € = 7.551,27 €



Mindest-Voraussetzungen

1. OSCI-Postfach
2. Authority-Service Registrierung
3. Webclient



Wir sind für Sie da!

- Vertrieb
- vertrieb@dataport.de
- 040 / 428 46 - 2881

- Produktverantwortung
- Sabine.Conrad@dataport.de
- dAmtshilfe@dataport.de
- 040 / 428 46 – 2909

Weitere Informationen: www.damtshilfe.de

Bildnachweis:

Folie 1 und 4: © Dataport

Folie 2: Bild oben - ©New Africa - stock.adobe.com, Bild unten: © Photo-SD – stock.adobe.com

Folie 3: © Andrey Popov – stock.adobe.com

Folie 5: ©beermedia - stock.adobe.com

Folie 6: ©Maksym Yemelyanov - stock.adobe.com

Folie 7: ©Hero Images/Hero Images - stock.adobe.com

Folie 8: ©pressmaster - stock.adobe.com